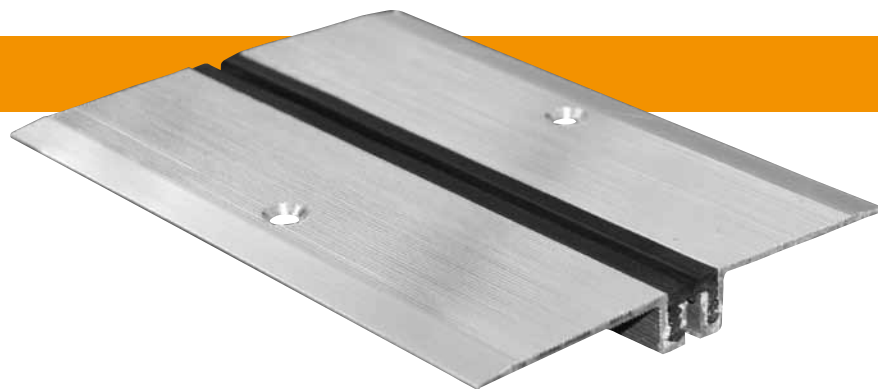


K FLOOR F G25

SERIE / SERIES



Juntas para pavimentos
Laying on finished floor

ES

Descripción

Sistema de conexión de pavimentos terminados con juntas hasta 25 mm sujetos a movimientos de hasta + / -5 mm apto para peatones y tránsito de carros. El sistema está hecho de angulares de aluminio, con agujeros avellanados y superficies antideslizante, fijados a vista en el pavimento y junta central deformable.

- Longitud de la barra es de 4 m.
- Fijación inox de L = 50 mm.
- Juntas en negro.

Por encargo: barras a medida, ajustes especiales, versiones de ángulo de pavimento/pared, juntas en gris.

EN

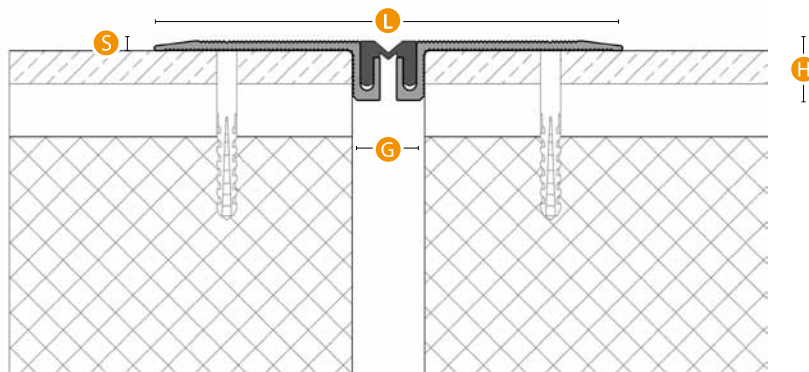
Description

Joining system for installation on finished floor for joints up to 25 mm subject to movement up to + / -5 mm in environments susceptible to crowding. The system consists of aluminum angular, with countersunk holes and knurled surfaces to be fixed in view of the non-slip floor and a central gasket deformable.

- Bar length 4 m
- Stainless steel fixing L = 50 mm
- Gasket black

On request: bars to length, trims, corner versions floor / wall, seal gray.

Sección / Section



Serie K FLOOR F G25

Campo Field	Piso terminado Finished floor	Sistema System	G	L	H	S	Mov. Térmica Total Tot. thermic mov.	Mov. Sísmico Total Seismic tot. mov.
Utilizar Use	Peatonal - Pneumatico Pedestrian - Solid tyre	K FLOOR F G25	25	142	18	3	6 (+/- 3)	10 (+/- 5)
Tránsito Transit (pag. 06)	A - B - C/e - D/e - E/e - F							
Acabado Finish	Caucho - Aluminio Rubber - Aluminium							

Valores en mm / Values in mm



www.tecnokgiunti.it - descargas:

Ficha en pdf / especificaciones / ficha de montaje / Manual de mantenimiento / características de materiales

