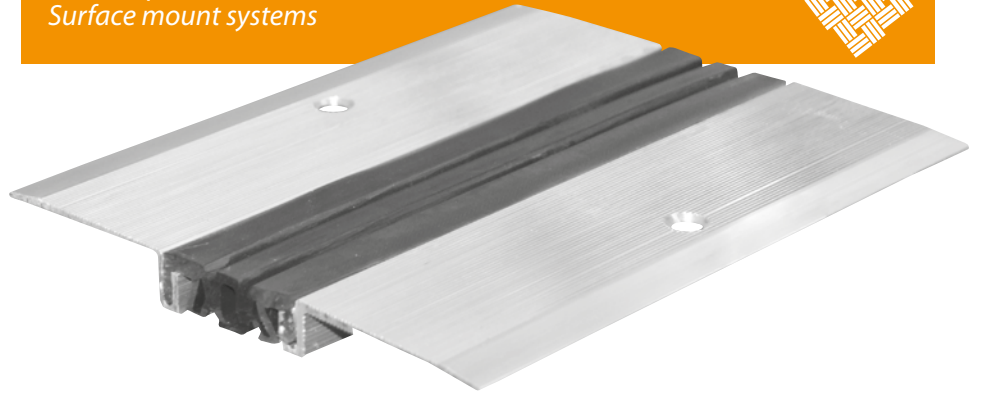


# K FLOOR F G50

Posa su pavimento finito  
Surface mount systems



IT

## Descrizione

Sistema di giunzione a pavimento per posa sul finito per giunti di 50 mm soggetti a movimenti fino a +/-33 mm adatto a traffico pedonale e carrabile leggero. Il sistema è costituito da angolari in alluminio, con fori svasati e superfici zigrinate antiscivolo da fissare in vista sul pavimento e da una guarnizione centrale deformabile.

- Lunghezza barre 4 m.
- Fissaggio Inox L=50/60 mm.
- Guarnizione di colore nero.

**A richiesta:** barre a misura, pezzi speciali, versioni ad angolo pavimento/parete, guarnizioni di colore grigio, beige, grigio liscio (con mov. termico ridotto).

EN

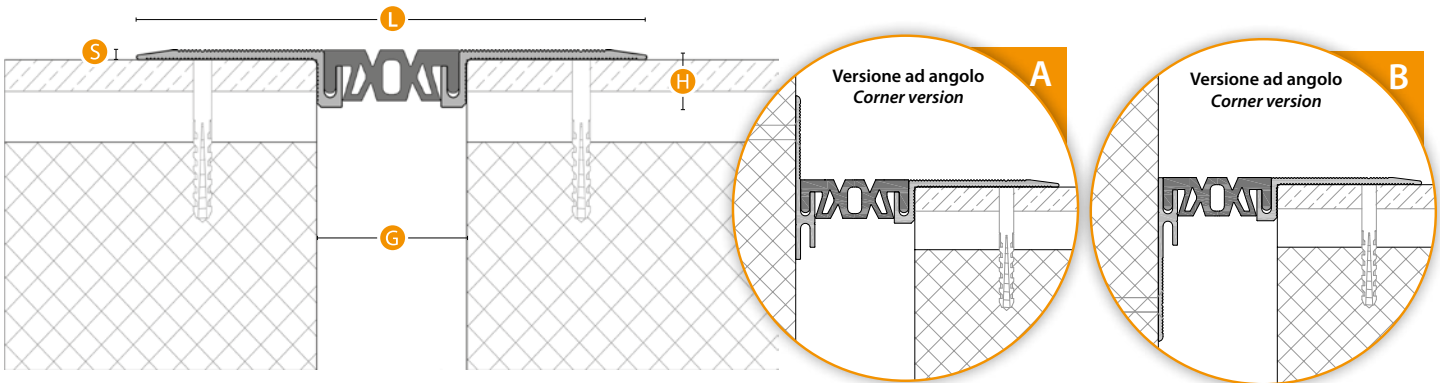
## Description

Expansion Joint cover for 50 mm joints subject to movement up to +/-33 mm. Suitable for loads by light vehicles and pedestrian. The system comprised of two extruded aluminum frames and a central gasket deformable.

- Surface Mount.
- Knurled antislip surface.
- Bar length 4 m.
- Self-tapping fixing L=50/60 mm.
- Black gasket.

**On request:** profiles to length, special pieces, corner versions. Available gasket: gray, beige, smooth gray (Thermal mov. reduced).

## Sezione / Section



## Serie K FLOOR F G50

Ambito Field	Pavimento finito Finished floor	Sistema System	G	L	H	S	Mov. tot. TERMICO Tot. thermic mov.	Mov. tot. SISMICO Seismic tot. mov.
Uso Use	Pedonale - Pneumatico Pedestrian - Tyre	K FLOOR F G50	50	170	18	3	20 (+/- 10)	66 (+/- 33)
Transito Transit (pag. 06)	A - B - C/e - D/e - E/e - F							
Finitura Finish	Gomma - Alluminio Rubber - Aluminium							

Valori in mm / Values in mm



[www.tecnokgiunti.it](http://www.tecnokgiunti.it) - per il download di:

BIM / Dwg / Scheda in pdf / Voce di Capitolato / Scheda di Posizione in Opera / Manuale di Manutenzione / Caratteristiche dei materiali