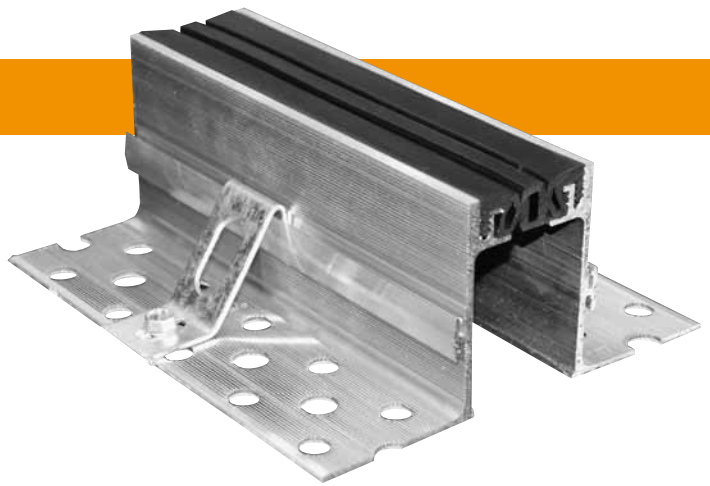


K FLOOR G50

SERIE / SERIES



Pavimenti carrabili e pedonali
Systems with rubber insert

IT

Descrizione

Sistema di giunzione a pavimento per giunti fino a 50 mm soggetti a movimenti fino a +/-20 mm adatto a traffico pedonale e carrabile leggero. Il sistema è costituito da angolari in alluminio preforati di altezza variabile in funzione dello spessore della pavimentazione adiacente e guarnizione centrale deformabile.

- Larghezza in vista limitata.
- Lunghezza barre 4 m.
- Fissaggio L=50/60 mm.
- Guarnizioni di colore nero.
- Zanche laterali per H=80 mm.

A richiesta: barre a misura, pezzi speciali, versioni ad angolo pavimento/parete, guarnizioni di colore grigio, beige, guarnizione liscia (con mov. termico ridotto), zanche laterali.

EN

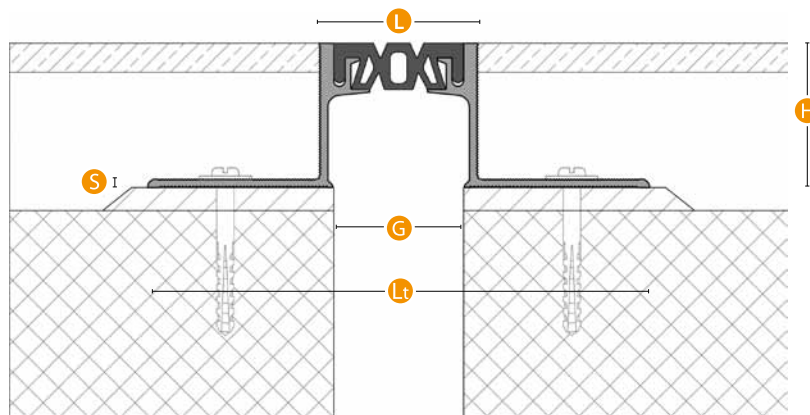
Description

Expansion joint profile for floor joints up to 50 mm subject to movement up to +/-20 mm. Suitable for loads by light vehicles and pedestrian. Available variable heights a function of the thickness of the flooring. Central gasket deformable.

- Reduced visual impact.
- Bar length 4 m.
- Fixing L=50/60 mm.
- Black gasket.
- Side reinforcements for H = 80 mm.

On request: profiles to length, special pieces, corner versions. Available gasket: gray, beige, smooth gray (Thermal mov. reduced), side reinforcements.

Sezione / Section



Serie K FLOOR G50

Ambito Field	Pavimento Floor	Sistema System	G	L	Lt	H	S	Mov. tot. TERMICO Tot. thermic mov.	Mov. tot. SISMICO Seismic tot. mov.
Uso Use	Pedonale - Pneumatico - Gomma piena Pedestrian - Tyre - Solid tyre	K FLOOR G50 H50	50	55	174	50	3	20 (+/- 10)	40 (+/- 20)
		K FLOOR G50 H80	50	55	189	80	3	20 (+/- 10)	40 (+/- 20)
Transito Transit (pag. 06)	A - B - C/e - D/e - E/e - F								
Finitura Finish	Gomma - Alluminio Rubber - Aluminium								

Valori in mm / Values in mm



www.tecnokgiunti.it - per il download di:

Dwg / Scheda in pdf / Voce di Capitolato / Scheda di Posa in Opera / Manuale di Manutenzione / Caratteristiche dei materiali