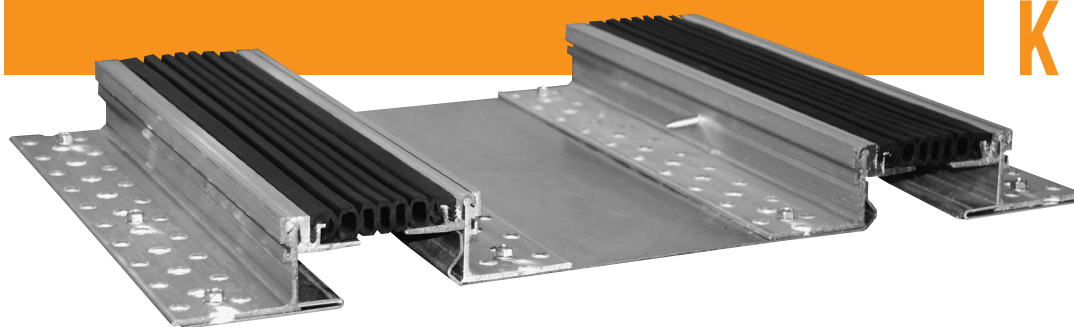


K SIS M 100

SÉRIE / REIHE



Planchers sismiques
Etagen seismische



FR

Description

Système de jonction à plancher pour joints jusqu'à 600 mm exposés à élevés mouvements jusqu'à +/- 100 mm en lieux susceptible d'affluence. Le système est réalisé avec chariot centrale basculant en fer galvanisé à remplir avec coulée en béton armé (épaisseur min.40 mm) et finition, double garniture latérale et angulaires en aluminium de fixation à l'extérieur. Passé le mouvement thermique le chariot se soulève de 5 mm. Le mouvement maximum des garnitures est réglé par cavets métalliques qui interdisent la chute du chariot central.

- Largeur en vue limité.
- Longueur des barres 4 mètres.
- Vis-tarauts L=50 mm.
- Garniture de couleur noire.
- Pour h=82 agrafes latérales.

Sur demande on peut avoir: coupes à mesure, pièces spéciaux, versions à angle personnalisés, garniture grise.

DE

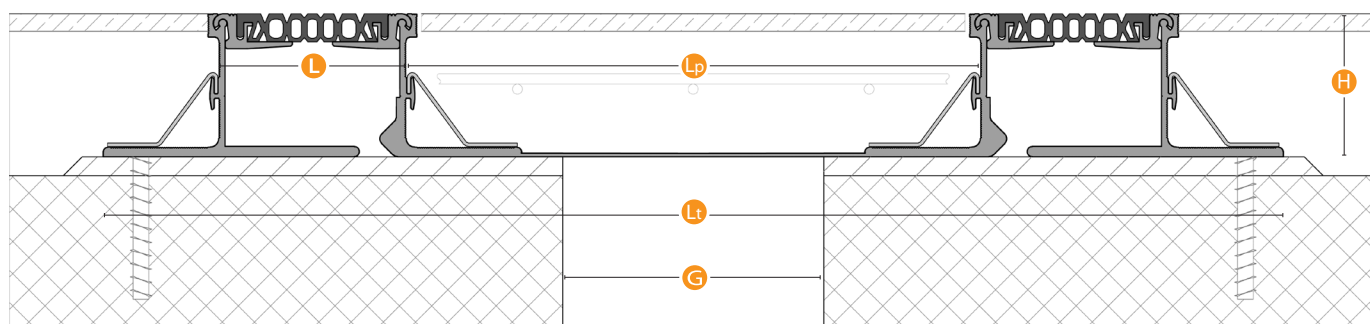
Beschreibung

Fugensystem fuer Fussbodenflaechen. Fugenbreite bis 600 Mm. Bewegungsaufnahme bis +/- 100 Mm. Das System besteht aus einem starren Zentralblock aus Stahlblech (spaeter mit Estrich plus Fliesen/Gummi gefuellt) und zwei seitlichem Fugenprofilen mit vorgebohrten Alu-Winkeln und elastischen Zentraleinlagen. Das System kann in mehreren Hoehen in Abhaengigkeit von Estrichdicke geliefert werden. Wenn das thermische Spiel ueberschritten wird, dann wird das Zentralblock um 5 mm angehoben.

- Geringe Sichtflaeche.
- Standardlaenge 4 Lm.
- Selbstschreibende Befestigung L= 50 Mm.
- Einlage Farbe Schwarz.
- Seitenankern fuer H= 82 Mm.

Nach Anfrage: Fixlaenge, Formstuecke, Eckversionen, Einlage Farbe Grauglatt, Beige.

Section / Schnitt



Série K SIS M 100

Domaine Bereich	Plancher Boden	Système System	G	L	Lt	Lp	H	Mouv. tot. THERMIQUE Therm. Bewegung	Mouv. tot. SISMIQUE Erbeb. Bewegung
Usage Verkehr	Piétonnier Begehbar	K SIS M G100 H52 M100	100	120+120	625	270	52	80 (+/- 40)	200 (+/- 100)
		K SIS M G150 H52 M100	150	120+120	675	320	52	80 (+/- 40)	200 (+/- 100)
		K SIS M G200 H52 M100	200	120+120	725	370	52	80 (+/- 40)	200 (+/- 100)
		K SIS M G250 H52 M100	250	120+120	775	420	52	80 (+/- 40)	200 (+/- 100)
Transit Belastung (page 06)	A - B - C/e - D/e	K SIS M G300 H52 M100	300	120+120	825	470	52	80 (+/- 40)	200 (+/- 100)
		K SIS M G100 H82 M100	100	120+120	625	270	82	80 (+/- 40)	200 (+/- 100)
		K SIS M G150 H82 M100	150	120+120	675	320	82	80 (+/- 40)	200 (+/- 100)
		K SIS M G200 H82 M100	200	120+120	725	370	82	80 (+/- 40)	200 (+/- 100)
Finition Oberflaeche	Caoutchouc - Aluminium Gummi - Aluminium	K SIS M G250 H82 M100	250	120+120	775	420	82	80 (+/- 40)	200 (+/- 100)
		K SIS M G300 H82 M100	300	120+120	825	470	82	80 (+/- 40)	200 (+/- 100)

Valeurs en mm / Werte in mm



www.tecnokgiunti.it - pour télécharger les:

Dwg / fiches techniques en pdf / Instructions de mise en œuvre / Manuel d'entretien / Caractéristiques des matériaux