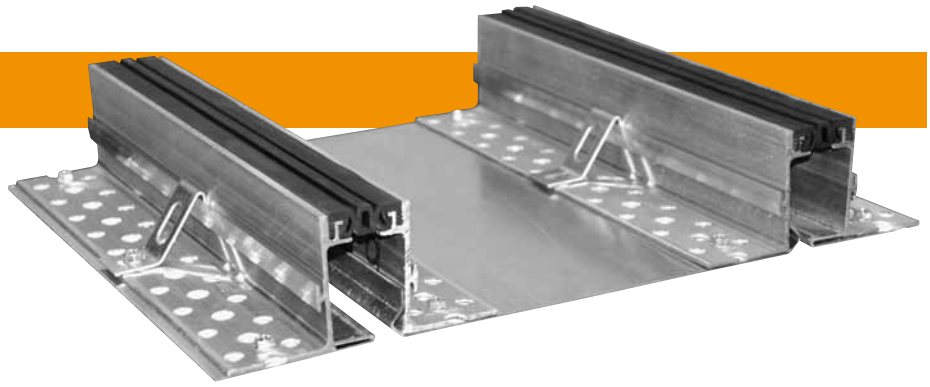


K SISM M50

SERIE / SERIES



Pavimentos sísmicos
Seismic floors

ES

Descripción

Sistema de conexión de pavimentos con juntas hasta 600 mm sujetos a movimientos de hasta + / -50 mm en ambientes sensibles al hacinamiento. El sistema se realiza mediante una chapa central basculante y móvil en acero galvanizado para ser llenado con hormigón armado colado (espesor mín. 40 mm) y acabado, doble junta lateral y angulares de fijación externa en aluminio. Terminada la dilatación térmica el mecanismo se eleva 5 mm.

- Ancho de visión limitada.
- Longitud de la barra es de 4 m.
- Taladro de montaje L = 50 mm.
- Juntas en negro.
- Soportes laterales para H = 82 mm.

Por encargo: barras a medida, ajustes especiales, versiones de ángulo de pavimento/pared, juntas en gris, beige, gris suave (con dilatación térmica reducida).

EN

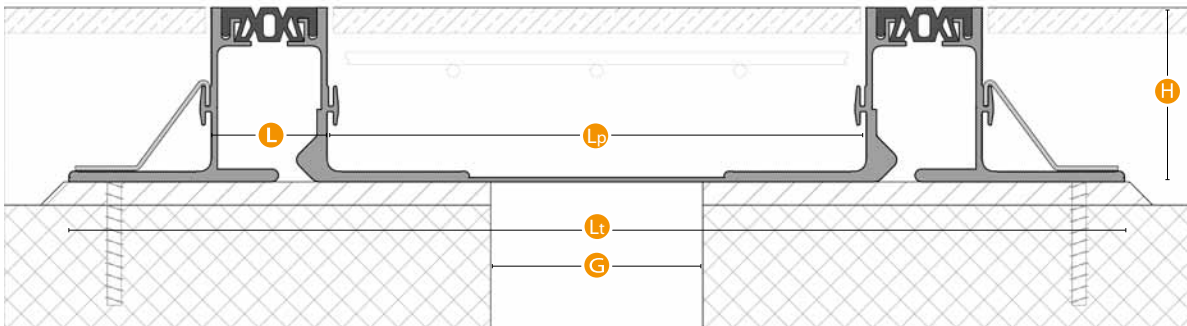
Description

Joining system for floor joints up to 600 mm subject to high movement up to + / -50 mm in environments susceptible to crowding. The system is realized by means of central galvanized carriage pivoting to be filled with jet reinforced concrete (min. thick. 40 mm) and finishing, double side seal and angular aluminum external fixation. Exceeded the thermal movement of the carriage is raised 5 mm.

- Width limited view.
- Bar length 4 m.
- L = 50 mm self-tapping fixing.
- Seals of black color.
- Side clamps for H = 82 mm.

On request : bars to length, trims, corner versions floor / wall, seals, gray, beige, gray smooth (with mov. Reduced thermal).

Sección / Section



Serie K SISM M50

Campo Field	Pavimento Floor	Sistema System	G	L	Lt	Lp	H	Mov. Térmica Total Tot. thermic mov.	Mov. Sísmico Total Seismic tot. mov.
Utilizar Use	Peatonal Pedestrian	K SISM G100 H52 M50	100	55+55	490	250	52	50 (+/- 25)	100 (+/- 50)
		K SISM G150 H52 M50	150	55+55	540	300	52	50 (+/- 25)	100 (+/- 50)
		K SISM G200 H52 M50	200	55+55	590	350	52	50 (+/- 25)	100 (+/- 50)
Tránsito Transit (pag. 06)	A - B - C/e - D/e	K SISM G250 H52 M50	250	55+55	640	400	52	50 (+/- 25)	100 (+/- 50)
		K SISM G300 H52 M50	300	55+55	690	450	52	50 (+/- 25)	100 (+/- 50)
		K SISM G100 H82 M50	100	55+55	500	250	82	50 (+/- 25)	100 (+/- 50)
Acabado Finish	Caucho - Aluminio Rubber - Aluminium	K SISM G150 H82 M50	150	55+55	550	300	82	50 (+/- 25)	100 (+/- 50)
		K SISM G200 H82 M50	200	55+55	600	350	82	50 (+/- 25)	100 (+/- 50)
		K SISM G250 H82 M50	250	55+55	650	400	82	50 (+/- 25)	100 (+/- 50)
		K SISM G300 H82 M50	300	55+55	700	450	82	50 (+/- 25)	100 (+/- 50)

Valores en mm / Values in mm



www.tecnokgiunti.it - descargas:

Ficha en pdf / especificaciones / ficha de montaje / Manual de mantenimiento / características de materiales