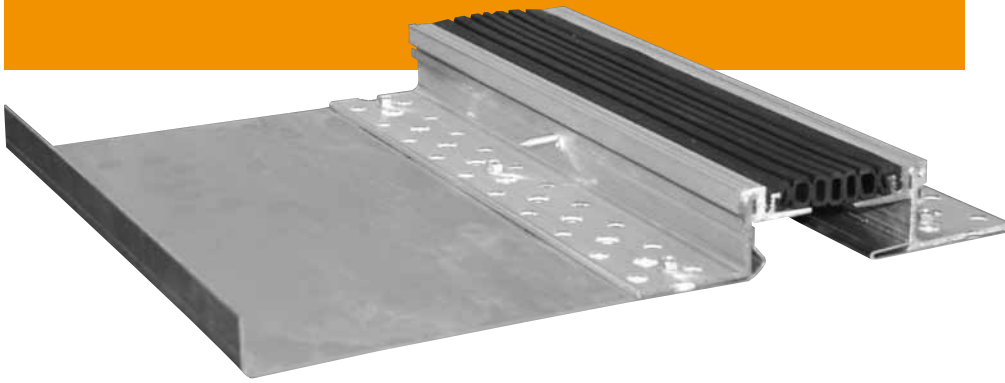


K SISM1 M50

SERIE / SERIES



Pavimenti sismici
Seismic floors



IT

Descrizione

Sistema di giunzione a pavimento per giunti fino a 600 mm soggetti ad elevati movimenti fino a +/-50 mm in ambienti suscettibili di affollamento. Il sistema è realizzato mediante carrello centrale basculante in lamiera zincata da riempire con getto in ca (spess. min. 40 mm) e finitura, guarnizione laterale singola ed angolari in alluminio di fissaggio esterno. Superato il movimento termico il carrello si alza di 5 mm. Particolarmente idoneo a gestire giunti con alternanza piano/angolo.

- Larghezza in vista limitata.
- Lunghezza barre 4 m.
- Fissaggio autofilettante L=50/60 mm.
- Guarnizioni di colore nero.
- Zanche laterali per H=82 mm.

A richiesta: barre a misura, pezzi speciali, versioni ad angolo pavimento/parete, guarnizioni di colore grigio, guarnizione liscia, zanche laterali.

EN

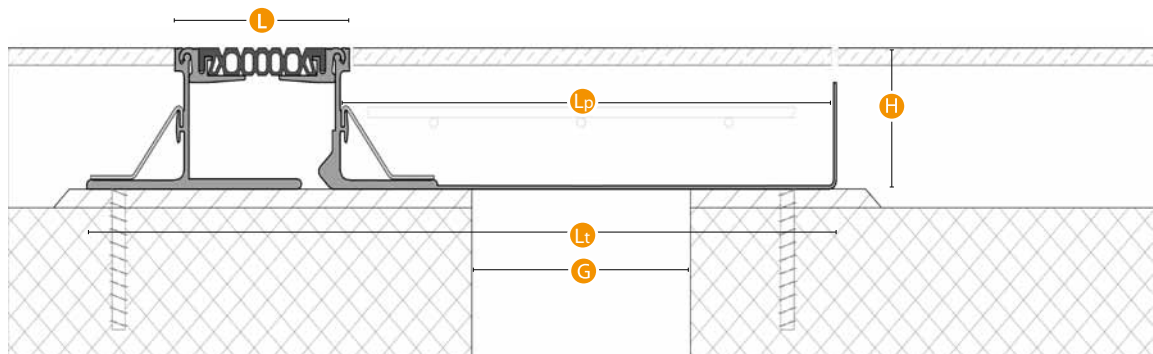
Description

Expansion Joint system for joints up to 600 mm subject to high movements up to +/-50 mm, suitable for pedestrian traffic areas. The system consists of a central box made of galvanized sheet, to be filled with reinforced concrete (thickness min. 40 mm) and flooring. Exceeded the thermal movement the box rises by 5 mm. Single rubber gasket. Particularly suited to manage joints with alternating flat / angle.

- Reduced visual impact.
- Bar length 4 m.
- Self-tapping fixing L=50/60 mm.
- Black Gasket.
- Side reinforcements for H = 82 mm.

On request : profiles to length, special pieces, corner versions. Available grey gasket, side reinforcements.

Sezione / Section



Serie K SISM1 M50

Ambito Field	Pavimento Floor	Sistema System	G	L	Lt	Lp	H	Mov. tot. TERMICO Tot. thermic mov.	Mov. tot. SISMICO Seismic tot. mov.
Uso Use	Pedonale Pedestrian	K SISM1 G100 H52 M50	100	120	455	280	52	40 (+/- 20)	100 (+/- 50)
		K SISM1 G150 H52 M50	150	120	505	330	52	40 (+/- 20)	100 (+/- 50)
Transito Transit (pag. 06)	A - B - C/e - D/e	K SISM1 G200 H52 M50	200	120	555	380	52	40 (+/- 20)	100 (+/- 50)
		K SISM1 G250 H52 M50	250	120	605	430	52	40 (+/- 20)	100 (+/- 50)
		K SISM1 G300 H52 M50	300	120	655	480	52	40 (+/- 20)	100 (+/- 50)
Finitura Finish	Gomma - Alluminio Rubber - Aluminium	K SISM1 G100 H82 M50	100	120	465	280	82	40 (+/- 20)	100 (+/- 50)
		K SISM1 G150 H82 M50	150	120	515	330	82	40 (+/- 20)	100 (+/- 50)
		K SISM1 G200 H82 M50	200	120	565	380	82	40 (+/- 20)	100 (+/- 50)
		K SISM1 G250 H82 M50	250	120	615	430	82	40 (+/- 20)	100 (+/- 50)
		K SISM1 G300 H82 M50	300	120	665	480	82	40 (+/- 20)	100 (+/- 50)

Valori in mm / Values in mm



www.tecnokgiunti.it - per il download di:

Dwg / Scheda in pdf / Voce di Capitolato / Scheda di Posa in Opera / Manuale di Manutenzione / Caratteristiche dei materiali