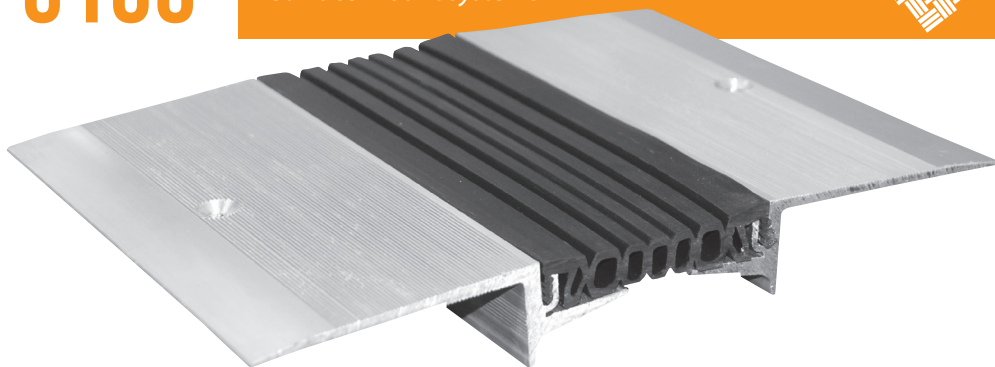


K FLOOR F LT G 100

Posa su pavimento finito
Surface mount systems



IT

Descrizione

Sistema di giunzione a pavimento per posa sul finito per giunti di 100 mm soggetti a movimenti fino a +/-25 mm adatto a traffico pedonale e carrabile leggero. Il sistema è costituito da angolari in alluminio, con fori svasati e superfici zigrinate antiscivolo da fissare in vista sul pavimento e da una guarnizione centrale deformabile.

- Lunghezza barre 4 m.
- Fissaggio autofilettante per ca L=50/60 mm.
- Fissaggio con interasse 300 mm.
- Guarnizioni di colore nero.

A richiesta: barre a misura, pezzi speciali, versioni ad angolo pavimento/parete, guarnizione di colore grigio, beige, guarnizione liscia.

EN

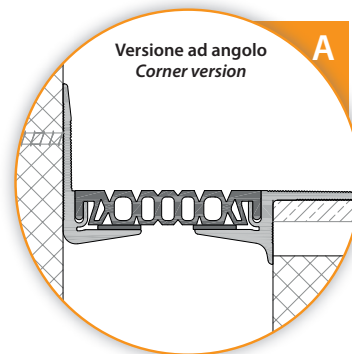
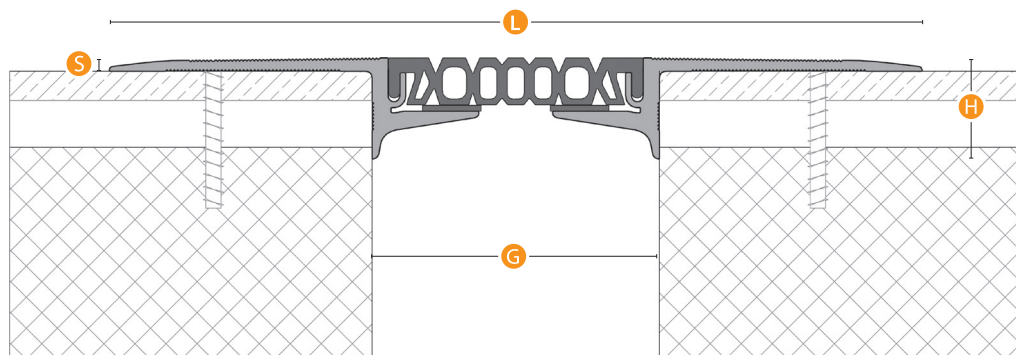
Description

Expansion Joint cover for 100 mm joints subject to movement up to +/-25 mm. Suitable for loads by light vehicles and pedestrian. The system comprised of two extruded aluminum frames and a central gasket deformable.

- Bar length 4 m.
- Fixing distance 300 mm.
- Self-tapping fixing L= 50/60 mm.
- Black gasket.

On request: profiles to length, special pieces, corner versions. Available gasket: gray, beige, smooth.

Sezione / Section



Serie K FLOOR F LT G 100

Ambito Field	Pavimento finito Finished floor	Sistema System	G	L	H	S	Mov. tot. TERMICO Tot. thermic mov.	Mov. tot. SISMICO Seismic tot. mov.
Uso Use	Pedonale - Pneumatico Pedestrian - Tyre	K FLOOR F LT G 100	100	280	30	4,5	30 (+/- 15)	50 (+/- 25)
Transito Transit (pag. 06)	A - B - C/e - D/e - E/e - F							
Finitura Finish	Gomma - Alluminio Rubber - Aluminium							

Valori in mm / Values in mm



www.tecnokgiunti.it - per il download di:

BIM / Dwg / Scheda in pdf / Voce di Capitolato / Scheda di Posa in Opera / Manuale di Manutenzione / Caratteristiche dei materiali