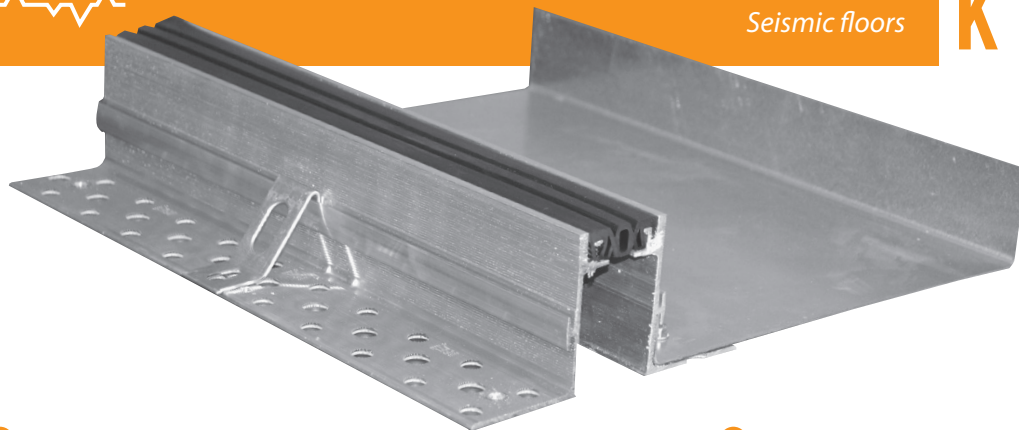


Pavimenti sismici
Seismic floors

K SISM1 M20



IT

Descrizione

Sistema di giunzione a pavimento per giunti fino a 600 mm soggetti ad elevati movimenti fino a +/-20 mm in ambienti suscettibili di affollamento. Il sistema è realizzato mediante carrello centrale in lamiera zincata da riempire con getto in ca (spess. min. 40 mm) e finitura, guarnizione laterale singola ed angolari in alluminio di fissaggio esterno. Particolarmente idoneo a gestire giunti con alternanza piano/angolo.

- Larghezza in vista limitata.
- Lunghezza barre 4 m.
- Fissaggio autofilettante L=50/60 mm.
- Guarnizioni di colore nero.
- Zanche laterali per H=80 mm.

A richiesta: barre a misura, pezzi speciali, versioni ad angolo pavimento/parete, guarnizioni di colore grigio, beige, guarnizione liscia (con mov. termico ridotto), zanche laterali.

EN

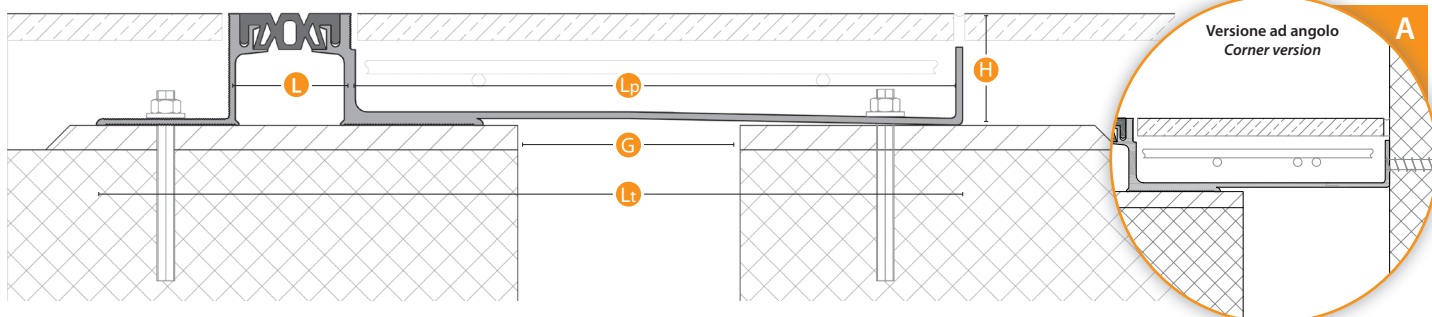
Description

Expansion Joint system for joints up to 600 mm subject to high movements up to +/-20 mm, suitable for pedestrian traffic areas. The system consists of a central pan made of galvanized sheet, to be filled with reinforced concrete (thickness min. 40 mm) and flooring. Single rubber gasket. Particularly suited to manage joints with alternating flat / angle.

- Reduced visual impact.
- Bar length 4 m.
- Self-tapping fixing L=50/60 mm.
- Black Gasket.
- Side reinforcements for H = 80 mm.

On request: profiles to length, special pieces, corner versions. Available gasket: gray, beige, smooth gray (Thermal mov. reduced), side reinforcements.

Sezione / Section



Serie K SISM1 M20

Ambito Field	Pavimento Floor	Sistema System	G	L	Lt	Lp	H	Mov. tot. TERMICO Tot. thermic mov.	Mov. tot. SISMICO Seismic tot. mov.
Uso Use	Pedonale Pedestrian	K SISM1 G100 H50 M20	100	55	390	275	50	20 (+/- 10)	40 (+/- 20)
		K SISM1 G150 H50 M20	150	55	440	325	50	20 (+/- 10)	40 (+/- 20)
		K SISM1 G200 H50 M20	200	55	490	375	50	20 (+/- 10)	40 (+/- 20)
		K SISM1 G250 H50 M20	250	55	540	425	50	20 (+/- 10)	40 (+/- 20)
Transito Transit (pag. 06)	A - B - C/e - D/e	K SISM1 G300 H50 M20	300	55	590	475	50	20 (+/- 10)	40 (+/- 20)
		K SISM1 G100 H80 M20	100	55	400	275	80	20 (+/- 10)	40 (+/- 20)
		K SISM1 G150 H80 M20	150	55	450	325	80	20 (+/- 10)	40 (+/- 20)
		K SISM1 G200 H80 M20	200	55	500	375	80	20 (+/- 10)	40 (+/- 20)
Finitura Finish	Gomma - Alluminio Rubber - Aluminium	K SISM1 G250 H80 M20	250	55	550	425	80	20 (+/- 10)	40 (+/- 20)
		K SISM1 G300 H80 M20	300	55	600	475	80	20 (+/- 10)	40 (+/- 20)

Valori in mm / Values in mm



www.tecnokgiunti.it - per il download di:

BIM / Dwg / Scheda in pdf / Voce di Capitolato / Scheda di Posa in Opera / Manuale di Manutenzione / Caratteristiche dei materiali