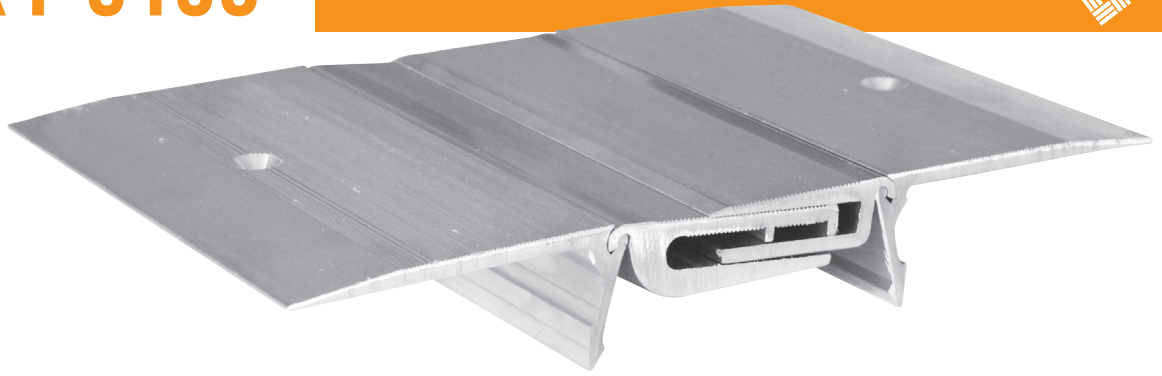


K WORK F G150

Posa su pavimento finito
Surface mount systems



IT

Descrizione

Sistema di giunzione a pavimento finito per giunti di 150 mm e movimento fino a +/-25 mm in ambienti commerciali ed industriali soggetti a traffico pesante di muletti e transpallets. Il sistema è realizzato completamente in alluminio tramite profilati laterali dotati di fori svasati e superficie in vista zigrinata antiscivolo ed elementi centrali infilati e scorrevoli. La superficie di passaggio del profilo è praticamente liscia, per transito dei veicoli senza scosse.

- Lunghezza barre 4 m.
- Fissaggio autofilettante L=50 mm.
- Superficie in vista antiscivolo.

A richiesta: barre a misura, pezzi speciali, versione ad angolo pavimento/parete.

EN

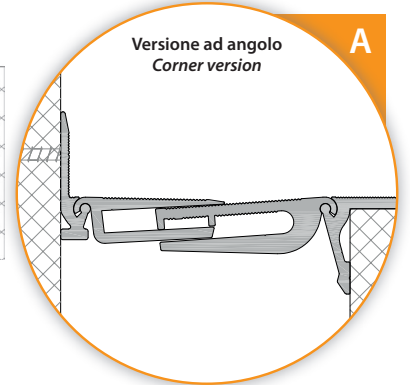
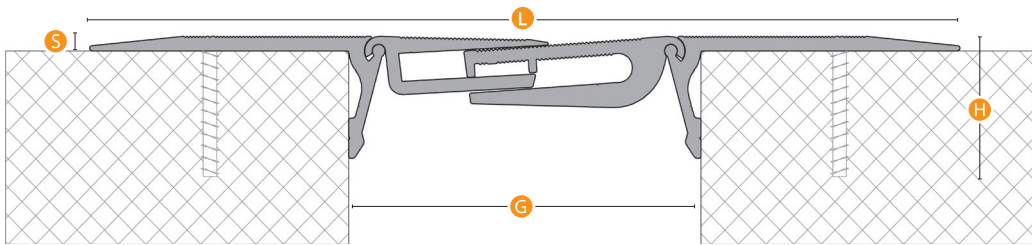
Description

Expansion Joint cover for 150 mm joints subject to movement up to +/-25 mm ideal for commercial and industrial environments, suitable for the heavy traffic of forklifts and pallet trucks. The system is made entirely of aluminum. Very flat design that minimizes the bump.

- Knurled antislip surface.
- Bar length 4 m.
- L = 50 mm self-tapping fixing.

On request: profiles to length, special pieces, corner versions.

Sezione / Section



Serie KWORK F G150

Ambito Field	Pavimento finito Finished floor	Sistema System	G	L	H	S	Mov. tot. TERMICO Tot. thermic mov.	Mov. tot. SISMICO Seismic tot. mov.
Uso Use	Pedonale - Gomma piena - Vulkollan Pedestrian - Solid tyre - Vulkollan	KWORK F G150	150	335	40	5,5	40 (+/- 20)	50 (+/- 25)
Transito Transit (pag. 06)	A - B - C - D/b - E/b - F - G/a							
Finitura Finish	Alluminio Aluminium							

Valori in mm / Values in mm



www.tecnokgiunti.it - per il download di:

BIM / Dwg / Scheda in pdf / Voce di Capitolato / Scheda di Posa in Opera / Manuale di Manutenzione / Caratteristiche dei materiali

