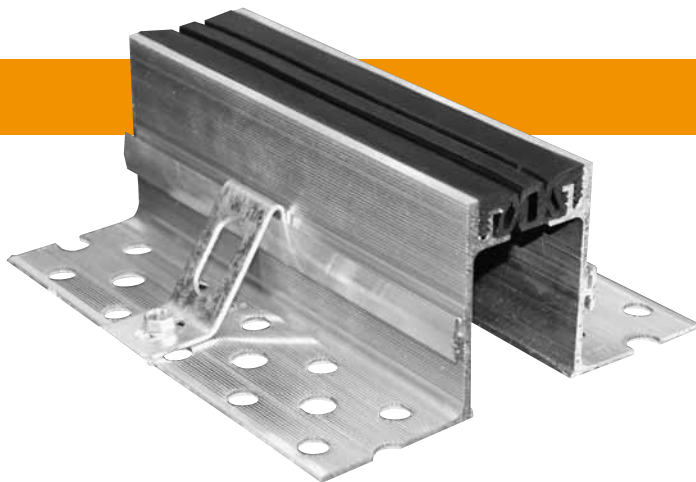


K FLOOR G50

SERIE / SERIES



Juntas de vías y vías peatonales
Floors for vehicles and pedestrian traffic

ES

Descripción

Sistema de conexión de pavimentos con juntas hasta 50 mm sujetos a movimientos de hasta +/- 20 mm apto para peatones y tránsito de carros. El sistema está hecho de angulares de aluminio de dimensión variable en función del espesor del pavimento adyacente y junta central deformable.

- Ancho de visión limitada.
- Longitud de la barra es de 4 m.
- Fijación de L = 50 mm.
- Juntas en negro.
- Soportes laterales para H = 80 mm.

Por encargo: barras a medida, ajustes especiales, versiones de ángulo de pavimento/pared, juntas en gris, beige, gris suave (con dilatación térmica reducida).

EN

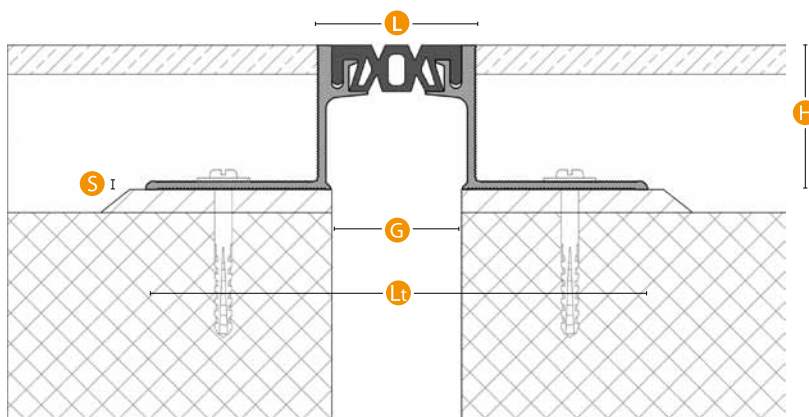
Description

Joining system for installation on finished floors, for joints up to 50 mm, subject to movement up to +/- 20 mm suitable for pedestrian and vehicular traffic lightweight. The system consists of aluminum corners prebored and a central gasket deformable. Available variable heights as a function of the thickness of the flooring adjacent.

- Width limited view.
- Bar length 4 m.
- L = 50 mm fixing.
- Gasket black.
- Side clamps for H = 80 mm.

On request: bars to length, trims, corner versions floor / wall, seals gray, beige, gray smooth (with mov. Reduced thermal).

Sección / Section



Serie K FLOOR G50

Campo Field	Pavimento Floor	Sistema System	G	L	Lt	H	S	Mov. Térmica Total Tot. thermic mov.	Mov. Sísmico Total Seismic tot. mov.
Utilizar Use	Peatonal - Pneumatico - Caucho compacto Pedestrian - Tyre - Solid tyre	K FLOOR G50 H50	50	55	174	50	3	20 (+/- 10)	40 (+/- 20)
		K FLOOR G50 H80	50	55	189	80	3	20 (+/- 10)	40 (+/- 20)
Tránsito Transit (pag. 06)	A - B - C/e - D/e - E/e - F								
Acabado Finish	Caucho - Aluminio Rubber - Aluminium								

Valores en mm / Values in mm



www.tecnokgiunti.it - descargas:

Ficha en pdf / especificaciones / ficha de montaje / Manual de mantenimiento / características de materiales