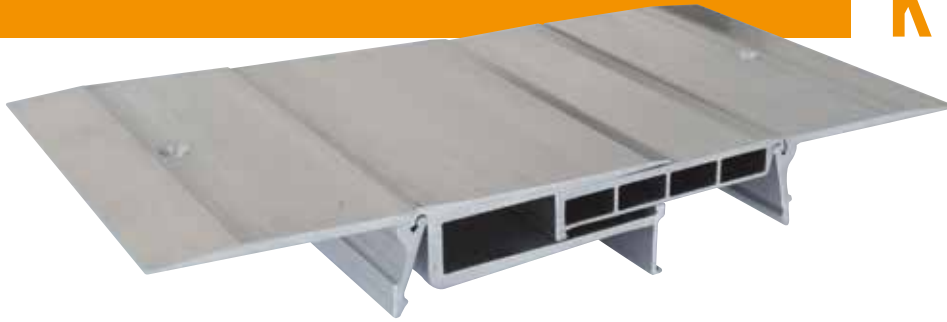


K WORK F G200

SERIE / SERIES



Posa su pavimento finito
Surface mount systems



IT

Descrizione

Sistema di giunzione a pavimento finito per giunti di 200 mm e movimento fino a +/-50 mm in ambienti commerciali ed industriali soggetti a traffico pesante di muletti e transpallets. Il sistema è realizzato completamente in alluminio tramite profilati laterali dotati di fori svasati e superficie in vista zigrinata antiscivolo ed elementi centrali infilati e scorrevoli. La superficie di passaggio del profilo è praticamente liscia, per transito dei veicoli senza scosse.

- Grande movimento.
- Lunghezza barre 4 m.
- Fissaggio autofilettante L=50/60 mm.
- Superficie in vista antiscivolo.

A richiesta: barre a misura, pezzi speciali, versione ad angolo pavimento/parete.

EN

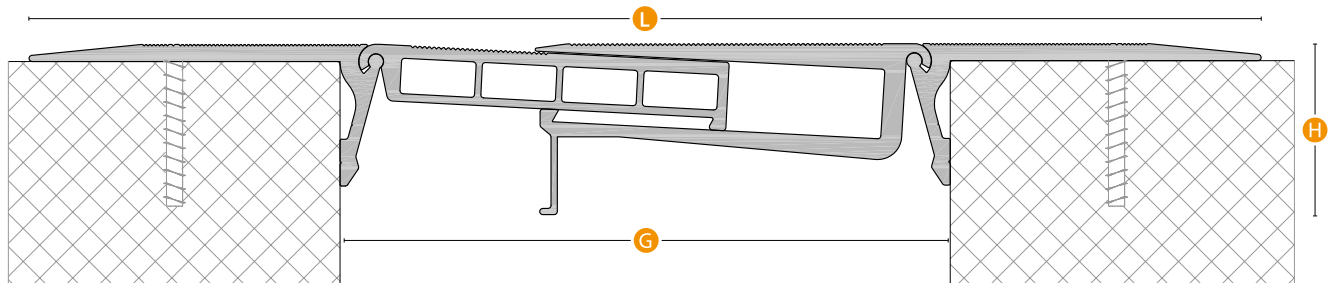
Description

Expansion Joint cover for 200 mm joints subject to movement up to +/-50 mm ideal for commercial and industrial environments, suitable for the heavy traffic of forklifts and pallet trucks. The system is made entirely of aluminum. Very flat design that minimizes the bump.

- Surface Mount.
- Bar length 4 m.
- Knurled antislip surface.
- Self-tapping fixing L= 50/60 mm.

On request: profiles to length, special pieces, corner versions.

Sezione / Section



Serie K WORK F G200

Ambito Field	Pavimento Floor	Sistema System	G	L	H	Mov. tot. TERMICO Tot. thermic mov.	Mov. tot. SISMICO Seismic tot. mov.
Uso Use	Pedonale - Gomma piena - Vulkollan Pedestrian - Solid tyre - Vulkollan	K WORK F G200	200	396	55	60 (+/- 30)	100 (+/- 50)
Transito Transit (pag. 06)	A - B - C - D/b - E/b - F - G/a						
Finitura Finish	Alluminio Aluminium						

Valori in mm / Values in mm



www.tecnokgiunti.it - per il download di:

BIM / Dwg / Scheda in pdf / Voce di Capitolato / Scheda di Posa in Opera / Manuale di Manutenzione / Caratteristiche dei materiali